

ДОПОЛНИТЕЛЬНОЕ ОБОРУДОВАНИЕ

RAYMARK
PHOTONICS



ЗАКРЫТЫЙ КОРПУС
ПОЛНОСТЬЮ ПРЕДОТВРАЩАЕТ ВОЗДЕЙСТВИЕ
ВРЕДНЫХ ИСПАРЕНИЙ НА ОПЕРАТОРА
СТАНКА. КОРПУС ИМЕЕТ ВЫХОД ПОД
ВЫТЯЖНОЙ РУКАВ

ЦЕНА 1600 - 2000 USD



КООРДИНАТНЫЙ СТОЛ
МАРКИРОВКА ДЕТАЛЕЙ, РАЗМЕР КОТОРЫХ
ВЫХОДИТ ЗА ПРЕДЕЛЫ РАБОЧЕГО ПОЛЯ
ФОКУСИРУЮЩЕЙ ЛИНЗЫ. СТОИМОСТЬ
ЗАВИСИТ ОТ КОНСТРУКЦИИ

ЦЕНА 630 - 2300 USD



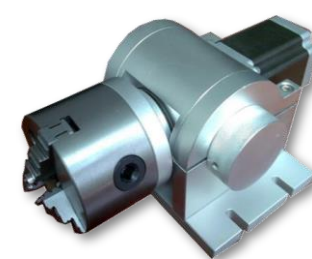
ФОКУСИРУЮЩИЕ ЛИНЗЫ
ИЗМЕНЕНИЕ РАБОЧЕГО ПОЛЯ (ОТ 65X65 ММ
ДО 300X300ММ)

ЦЕНА 470 USD



ВЫТЯЖНОЕ УСТРОЙСТВО
ЛОКАЛЬНОГО ТИПА С ДВУХСТУПЕНЧАТОЙ СИСТЕМОЙ
ТОНКОЙ ФИЛЬТРАЦИИ

ЦЕНА 1 300 USD



ВРАЩАТЕЛЬНЫЙ ПРИВОД
2 МОДЕЛИ: СТАНДАРТНЫЙ И ЮВЕЛИРНЫЙ.
ГРАВИРОВКА ЦИЛИНДРИЧЕСКИХ ИЗДЕЛИЙ

ЦЕНА 470 USD



ИСТОЧНИК БЕСПЕРЕБОЙНОГО ПИТАНИЯ
ОБЕСПЕЧИВАЕТ ВЫСОКОПРОИЗВОДИТЕЛЬНУЮ
ЗАЩИТУ КОМПЬЮТЕРНЫХ СИСТЕМ ЛАЗЕРА

ЦЕНА 150 USD



ПЕДАЛЬ ОПЕРАТОРА
ЭЛЕМЕНТ АВТОМАТИЗАЦИИ И УСКОРЕНИЯ
ПРОЦЕССА МАРКИРОВКИ

ЦЕНА БЕСПЛАТНО