

Инструкция.

Плоттер REDSAIL

RS1360C



Хабаровск 2011

Здравствуйте. В этой инструкции мы подробно разберем работу с плоттером REDSAIL RS1360C и соответствующего программного обеспечения в системе MS Windows XP.

Комплектация.

1. Плоттер REDSAIL RS1360C.
2. Напольный стенд
 - 2.1 Колесико со стопором (4шт).
 - 2.2 Лыжа (2шт).
 - 2.3 Вертикальная стойка (2шт).
 - 2.4 Горизонтальная стойка (1шт).
 - 2.5 Металлический вал (2шт).
 - 2.6 Опора для вала (2шт).
 - 2.7 Крепежная площадка (2шт).
 - 2.8 Корзина (1шт).
 - 2.9 Перемычки (4шт).
 - 2.10 Заглушки (4шт).
 - 2.11 Винты 5x30 (6шт).
 - 2.12 5x40 (8шт).
 - 2.13 5x14 (4шт).
 - 2.14 3x10(8шт).
3. Сетевой шнур (1шт).
4. COM интерфейсный кабель.
5. USB интерфейсный кабель.
6. Набор из 3-х ножей
 - 6.1 Нож 45° (2шт).
 - 6.2 Нож 60° (1шт).
7. Патрон для ножа.
8. Патрон для ручки с пастой.
9. Линейка.
10. Предохранитель.
11. Программное обеспечение WinPCSIGN Basic 2009.
12. 14-тизначный пароль.
13. USB Электронный ключ.
14. Дополнительное программное обеспечение.



Подготовка плоттера к работе.

1. Собрать напольный стенд и установить плоттер REDSAIL RS1360C на него (не обязательно)
2. Подсоединить COM\USB интерфейсный кабель к плоттеру REDSAIL RS1360C и к компьютеру.

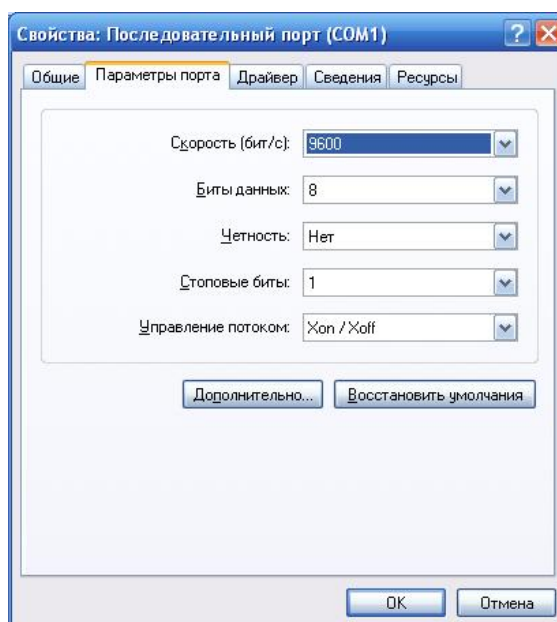


3. Подсоединить сетевой шнур к ВЫКЛЮЧЕННОМУ плоттеру REDSAIL RS1360C.



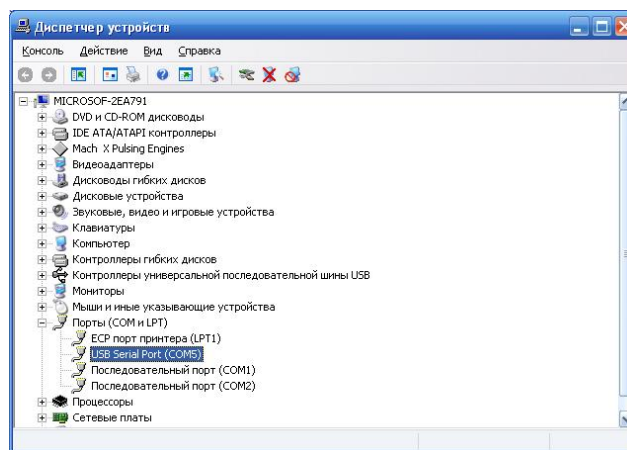
Настройки COM.

1. На компьютере надо зайти Пуск->Панель управления->Система(или для открытия окна «свойства системы» нажать сочетание клавиш «win»+«pause»)
->Оборудование->Диспетчер устройств->Порты COM и LPT->Последовательный порт COM1\2(в зависимости, куда вы включили плоттер REDSAIL RS1360C)
->Свойства->Параметры порта
Параметры должны быть такими:
Скорость (бит/с) **9600**
Биты данных **8**
Четность **нет**
Стопковые биты **1**
Управление потоком **Xon/Xoff**



Настройка USB.

1. Подключаем USB кабель к плоттеру REDSAIL RS1360C и к компьютеру.
2. Включаем плоттер REDSAIL RS1360C.
3. Компьютер устанавливает драйвера. Ждем, пока не всплывет надпись «установка завершена».
4. После установки нужно узнать имя USB порта, а именно как какой COM определился USB. Для этого надо зайти Пуск->Панель управления->Система(или для открытия окна «свойства системы» нажать сочетание клавиш «win»+«pause»)->Оборудование->Диспетчер устройств->Порты COM и LPT-> USB Serial Port (COM5).



5. Параметры порта оставляем такие же, как и у COM.

Работа с панелью управления плоттера REDSAIL RS1360C.



На панели 9 кнопок, с помощью которых осуществляется управление плоттером REDSAIL RS1360C.

1. RESET – при нажатии сбрасывает точку начала координат.
2. ONLINE – при нажатии (загорается красный диод) переводит плоттер в режим настройки точки начала координат.
3. SET – проверяет давления.
4. TEST – при нажатии в режиме онлайн делает тест в виде квадрата 1,5*1,5см. (в режиме работы (горит зеленый диод) кнопкой TEST включаем или выключаем лазерный указатель).
5. S+/S- - эти кнопки служат в режиме онлайн для изменения координаты Y, в режиме работы для изменения скорости работы (диапазон скорости работы 25-600 мм/с).

6. Р+/Р- - кнопки служат в режиме онлайн для изменения координаты X, в режиме работы для изменения давления (диапазон давления 50-500 грамм).
7. ОК – кнопка для подтверждения настроек.

Установка программного обеспечения WinPCSIGN Basic 2009.

1. Вставить в компьютер USB электронный ключ, идущий в комплекте.
2. Вставляем диск с программным обеспечением WinPCSIGN Basic Cutting software (зеленый).
3. Открывается авторан.



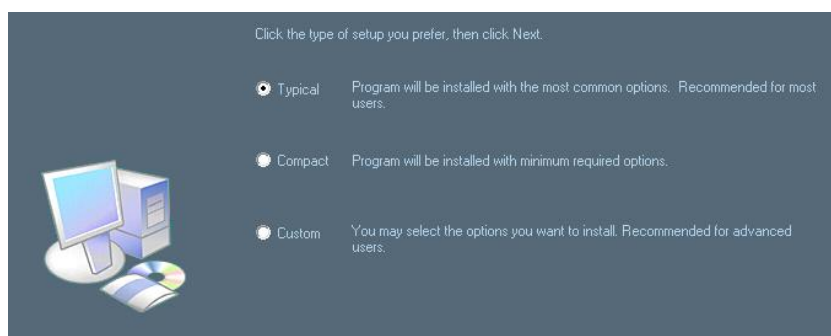
4. Выбираем **English Language**. И попадаем в следующее меню.



5. Выбираем **Install WinPCSIGN**. И переходим в следующий раздел.



6. Выбираем **Install WinPCSIGN**. Начинается установка программного обеспечения WinPCSIGN Basic 2009.
7. Далее следует стандартная установка. В окне:



Выбираем **Typical**. И продолжаем установку.

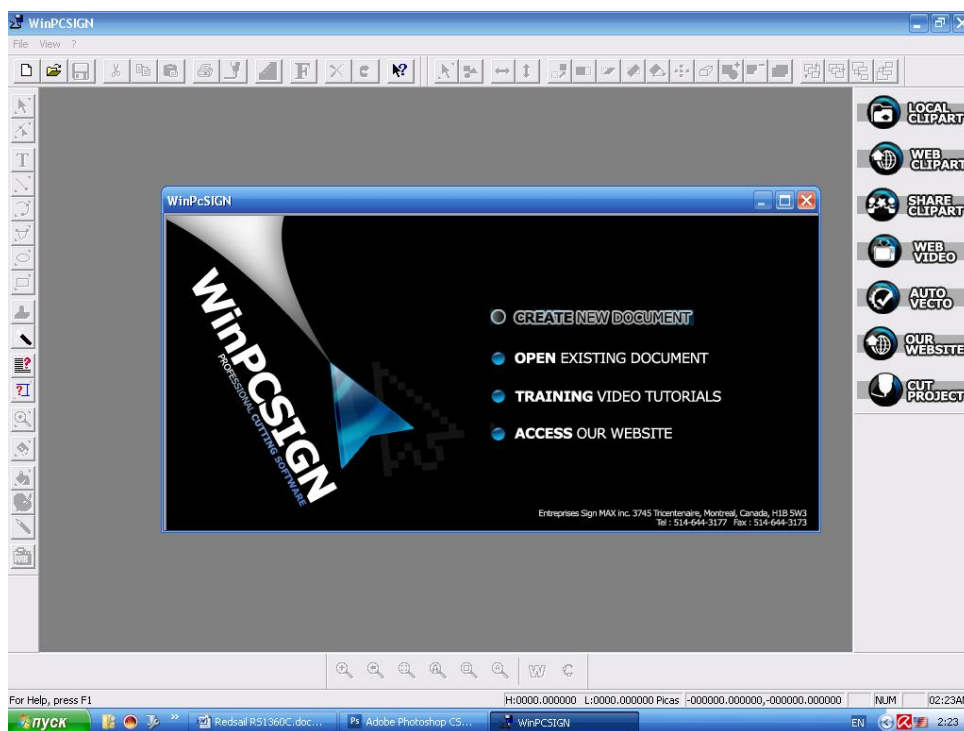
8. После завершения установки появится окошко:



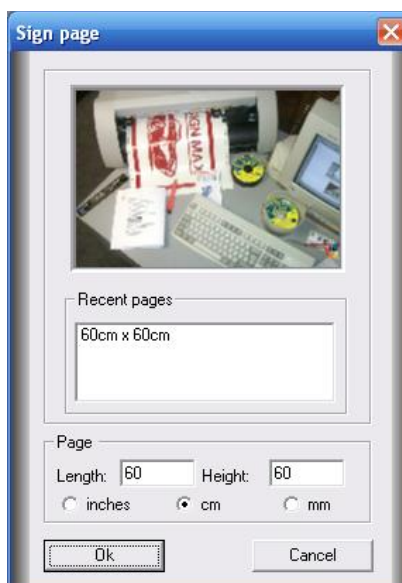
9. Нам нужно выбрать **Fill and mail us the registration card included in your package.**
После этого настраиваются драйвера работы с плоттером REDSAIL RS1360C.

Работа с программным обеспечением WinPCSIGN Basic 2009.

1. Запускаем программу WinPCSIGN Basic 2009.

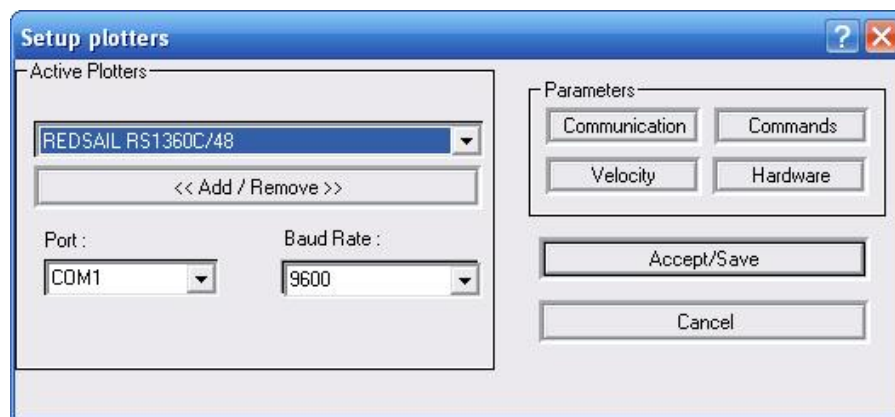


2. Создаем новый документ **CREATE NEW DOCUMENT.**
3. Следующее окно просит задать размеры рабочей области:



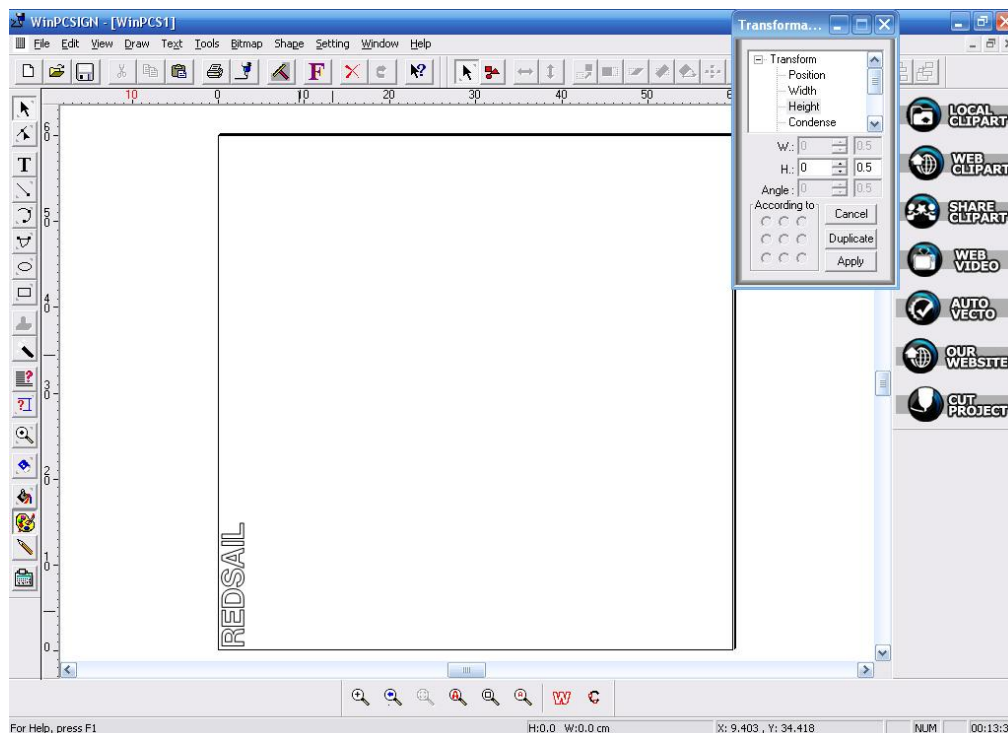
4. Настройка портов для работы. В программе нужно зайти в **Setting->Plotter codes.**


Для COM соединения нужно выбрать плоттер REDSAIL RS1360C/48. Port: COM1. Baud Rate: 9600.



Для USB соединения нужно выбрать плоттер REDSAIL RS1360C/48. Port: (Чтобы посмотреть номер порта, читай раздел **Настройка USB**). Baud Rate: 9600. После этого нажимаем Accept/Save. Теперь сделаем тест.

5. Выберем инструмент **Write text** и напишем REDSAIL. Поместим написанное слово в нижний левый угол. И нужно развернуть слово против часовой стрелки на 90° . Для этого нужно нажать на объекте правой кнопкой мыши и выбрать пункт **Rotate**



6. Теперь, когда объект готов к резке, нажимаем на значке . Появится окно



Нужно выбрать в верхнем левом окошке REDSAIL RS1360C/48. И нажать кнопку **Start**. Объект отправлен на резку.