

NC Studio

Установка, настройка, и начало работы.

Основой программного обеспечения NC Studio является плата, вставляемая в системный блок компьютера. Она не только содержит в себе контроллер, преобразующий сигналы в команды станку, но и является ключом к программе, без платы программа не запустится.



Сперва, не трогая эту плату, запустите инсталлятор NC Studio с диска, который Вы получили вместе со станком. Следуйте подсказкам системы, на все вопросы жмите подтверждение, инсталлятор умный он сам все сделает. Во время установки запомните путь, по которому установится студия. По завершению установки, если программа не предложит выключить компьютер, выключите его самостоятельно (не с кнопки, а как положено через завершение работы)

Установите плату в любой свободный слот своего компьютера. Если не знаете как это делается, пригласите специалиста по компьютерам, чтобы не испортить плату или сам компьютер. Компьютер подойдет самый старенький, но не древний. Вполне достаточно процессора на 1000 мегагерц, пол гигабайта памяти и 20 гигабайт жесткий диск, но если есть возможность, желательно чтобы компьютер для студии был отдельным, то есть чтобы на нем кроме Windows и студии ничего не было. Если же Вы используете компьютер для повседневной работы, то его мощность должна быть избыточной, чтобы в процессе фрезеровки не происходило неприятных сбоев.

Итак, плату установили (или заплатили специалисту за ее установку) в компьютер, соединили с блоком управления станком (синий железный ящик) специальным кабелем, который есть в комплекте к станку (перепутать невозможно он такой один, и воткнуть его не туда куда нужно не возможно). Включаем компьютер снова.

Система при запуске обнаружит новое устройство, укажите путь к драйверам в то место, куда у Вас установилась программа NC Studio. После завершения установки драйверов перезагрузите компьютер.



При необходимости, выведите ярлык на рабочий стол

Запускаем студию, видим вот такое окно:

При нажатии "ноль" становится там, где находится кончик фрезы

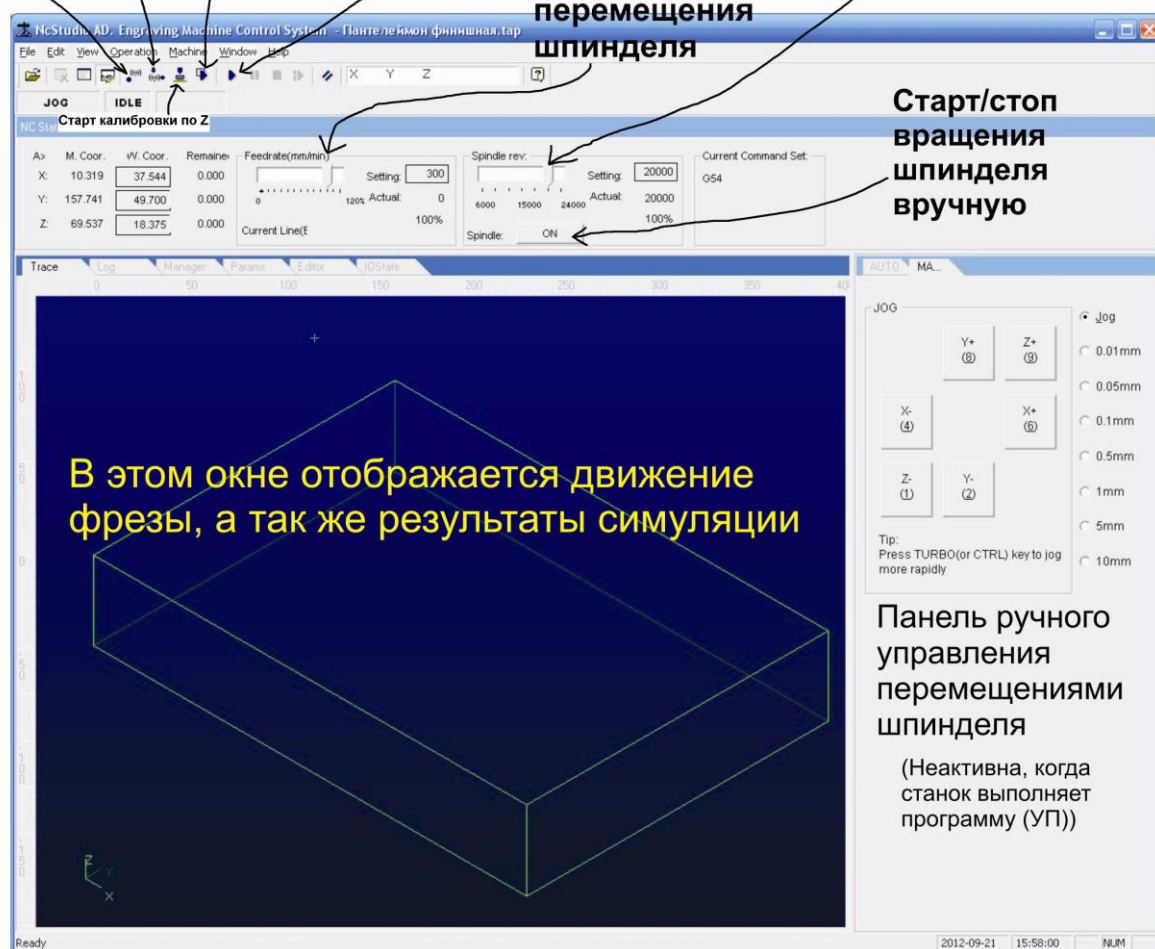
Возврат "в нули" Симуляция УП

Старт УП

Регулировка скорости перемещения шпинделя

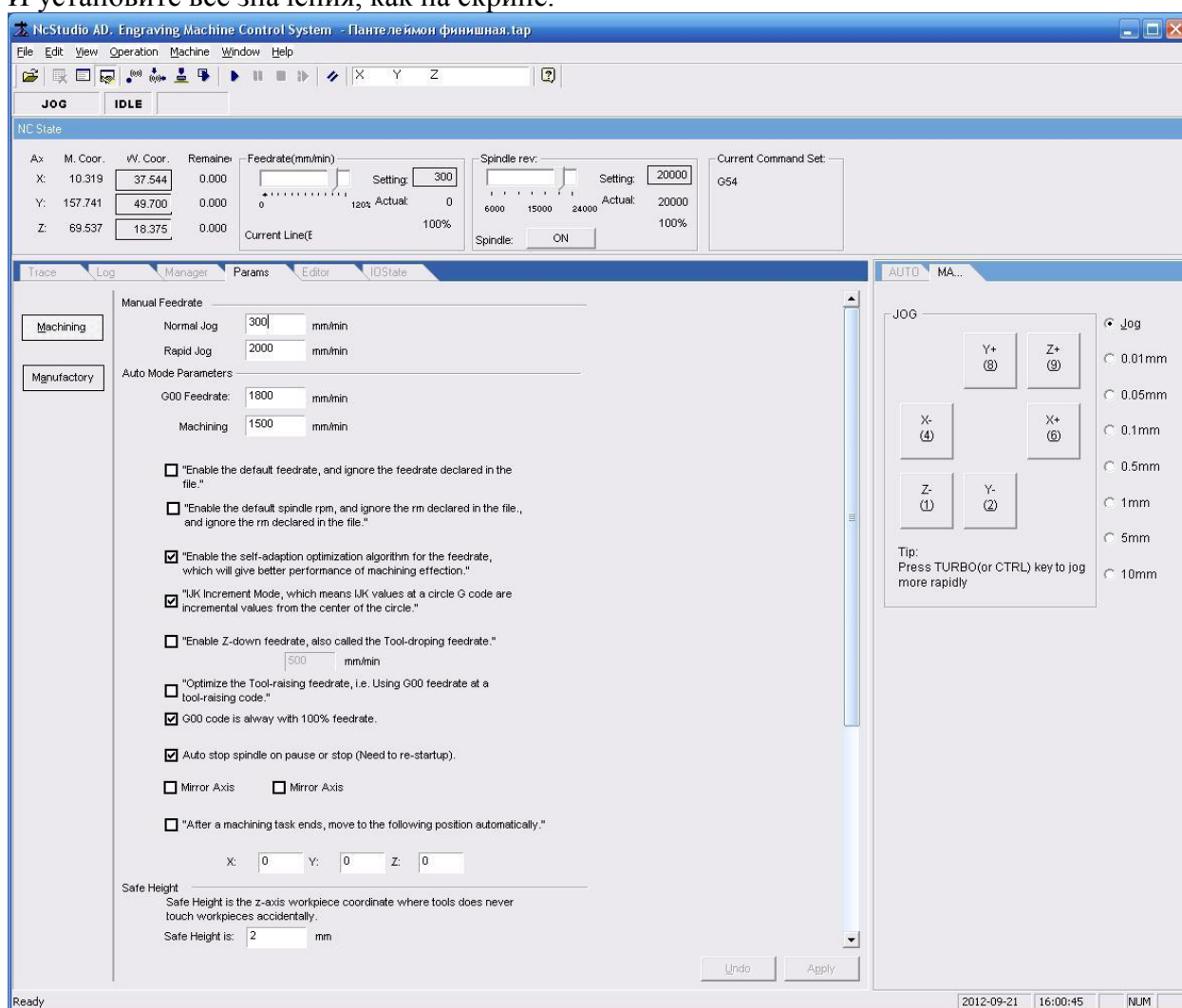
Регулировка скорости вращения шпинделя

Старт/стоп вращения шпинделя вручную



Тут я подписал всё, что необходимо знать для успешного начала работы, остальное освоите в процессе работы, но прежде чем приступить к работе на станке, требуется произвести первоначальные настройки студии.

Для этого щелкаем по вкладке params
И установите все значения, как на скрине.

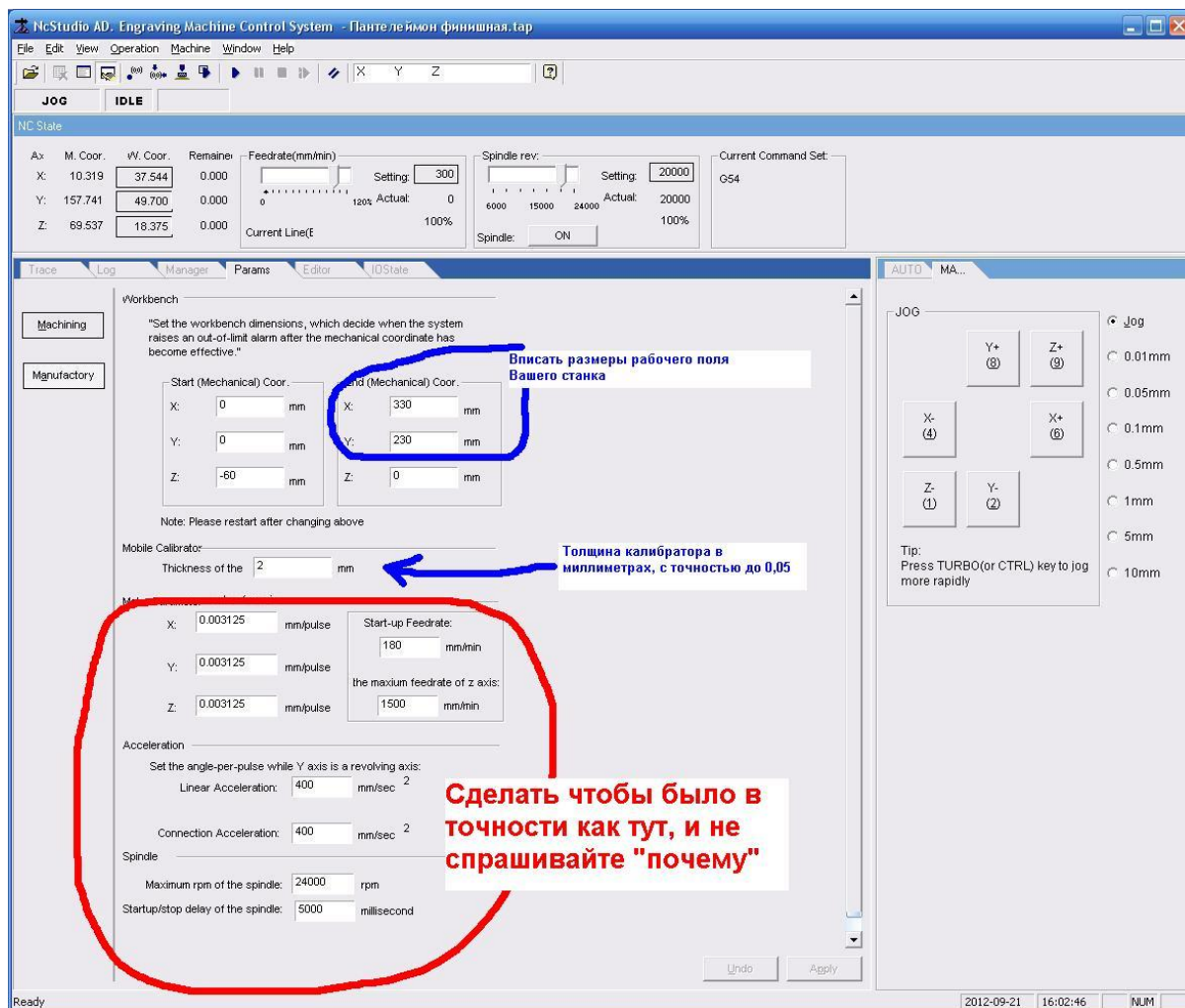


Все значения и все «галочки» ставьте так, как тут. Для того чтобы успешно начать работу на станке, Вам не обязательно знать, почему и зачем тут что есть, эти параметры подобраны для стабильной работы станка.

Теперь жмем кнопку **Manufactory**, вам предложится ввести пароль.



Пароль **ncstudio** прям так как я написал, маленькими буквами и без пробела, попадем сюда:



Выставляем значения как тут указано, жмем кнопку Apply и выключаем-включаем студию.

Всё, предварительная настройка параметров завершена, можно начинать работу.

Подготовленную заранее в Арткаме УП загружаем через пункт меню File – Open and Load. Подводим кончик фрезы к точке начала координат, жмем установку нулей, приподнимаем фрезу, подкладываем под нее калибратор, жмем старт калибровки по Z, жмем симуляцию УП, смотрим на экране имитацию того, что будет делать станок. Если все нормально, жмем Старт УП. (про то, что заготовку нужно крепко прикрутить к столу, про то что нужно включить подачу охлаждающей жидкости, а так же про то что станок перед этим нужно включить в розетку я промолчу ☺)